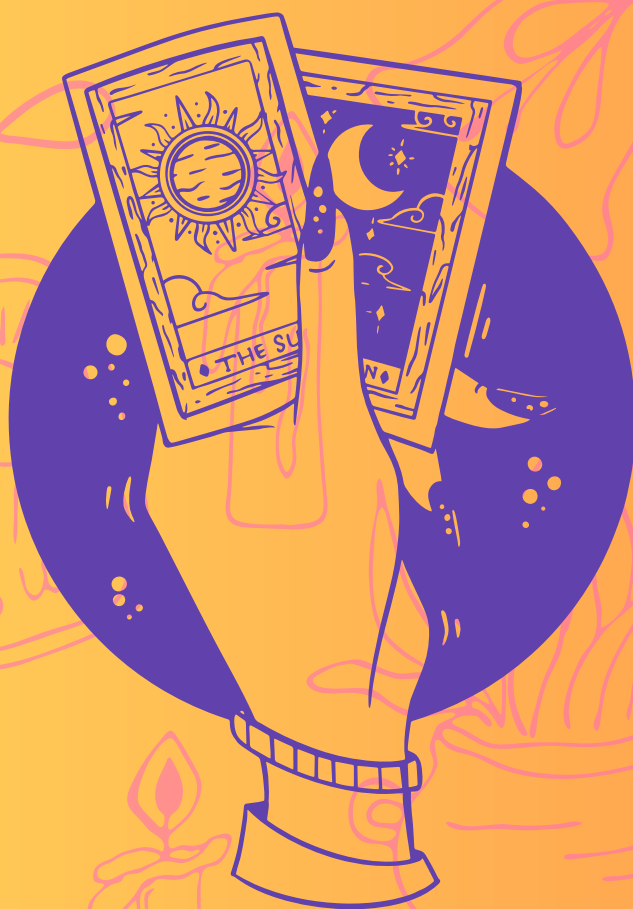


MINIPRZEWODNIK

*Jak zadawać pytania
kartom, żeby dowiedzieć się
jak najwięcej?*



@WYSOKOENERGETYCZNA

ROZJAŚNIJ NIEPEWNOŚĆ I ZDOBĄDŹ JASNOŚĆ!

KARTY TAROTA OD XIV WIEKU
SŁUŻĄ JAKO NARZĘDZIE, DO
ODNAJDYWANIA WŁAŚCIWEJ DROGI,
UZYSKIWANIA ODPOWIEDZI NA NURTUJĄCE
PYTANIA, A TAKŻE OTRZYMANIA
DROGOWSKAZU OD WSZECHŚWIATA. JEŚLI
CHCESZ KORZYSTAĆ Z USŁUG TAROTA
KONIECZNIE PRZECZYTAJ TEN
MINIPRZEWODNIK, DZIĘKI KTÓREMU
ZADAWANIE PYTAŃ STANIE SIĘ BANALNIE
PROSTE!



Z RACJI TEGO, ŻE WYKONAŁAM JUŻ KILKA
TYSIĘCY ROZKŁADÓW KART SWOIM
KLIENTOM, A TAKŻE SAMA JE
WYKORZYSTUJĘ JAKO POMOC W
NAKIEROWANIU W ODPOWIEDNIM
KIERUNKU SWOICH DZIAŁAŃ, PRAGNĘ
PODZIELIĆ SIĘ Z TOBĄ SWOJĄ WIEDZĄ I
DOŚWIADCZENIEM, ŻEBYŚ BYŁA JAK
NAJBARDZIEJ ZADOWOLONA Z TEGO
DOSKONAŁEGO NARZĘDZIA!

JAK ZADAWAĆ PYTANIA KARTOM W NAJBARDZIEJ EFEKTYWNY SPOSÓB?

W PIERWSZEJ KOLEJNOŚCI ODPOWIEDZ
SOBIE NA PYTANIA:

CO MNIE NAJBARDZIEJ NURTUJE, MĘCZY,
CIEKAWI?

W JAKIEJ SFERZE SWOJEGO ŻYCIA
POTRZEBUJĘ NAJWIĘKSZEGO WSPARCIA,
NAJWIĘKSZEJ ILOŚCI WSKAZÓWEK?

CZY JEST TO KONKRETNA SFERA ŻYCIA (NP.
MIŁOŚĆ, FINANSE, BIZNES) CZY JEST TO
KONKRETNY OKRES CZASU, W KTÓRYM
NAJBARDZIEJ POTRZEBUJESZ WSPARCIA?
(NP. KONKRETNY TYDZIEŃ/ MIESIĄC/ ROK)?

Z JAKĄ RELACJĄ MAM NAJWIĘKSZY
PROBLEM?

JEŚLI NIE WIESZ I NIE ZNASZ ODPOWIEDZI
NA TE PYTANIA - NIC NIE SZKODZI!
WYSTARCZY, ŻE SIĘ ZE MNĄ
SKONTAKTUJESZ, A CHĘTNIE DORADZĘ CO
BĘDZIE DLA CIEBIE NAJLEPSZE!

WAŻNE - DO ODCZYTU POTRZEBUJE
ZDJĘCIA TWARZY Z WIDOCZNYMI OCZAMI I
DATY URODZENIA - JEŚLI STAWIAMY KARTY
NA KOGOŚ INNEGO TO ZDJĘCIE TEJ OSOBY I
DATA URODZENIA TEŻ POTRZEBNA

JAKI ROZKŁAD KART WYBRAĆ?

SEPARACJE, EX RELACJE, BYCIE SINGLEM, RELACJE NOWO POZNANE I CHCESZ SPRAWDZIĆ POTENCJAŁ, A MOŻE PO PROSTU CHCESZ SPRAWDZIĆ RELACJE Z KIMŚ, Z KIM NIE JESTEŚ OBECNIE W ZWIĄZKU CZY SWOJĄ MIŁOSNĄ PRZYSZŁOŚĆ NIE UWZGLĘDNIAJĄC ŻADNEJ KONKRETNEJ RELACJI? **WYBIERZ ROZKŁAD MIŁOSNY**

JESTEŚ W ZWIĄZKU I CHCESZ SPRAWDZIĆ CO WAM POMOŻE, PRZESZKODZI, JAKIE SĄ RADY DLA WASZEJ RELACJI I WSKAZÓWKI, CO SIĘ MOŻE WYDARZYĆ NA PRZESTRZENI NAJBLIŻSZYCH MIESIĘCY? **WYBIERZ ROZKŁAD PARTNERSKI**

TRUDNA SYTUACJA FINANSOWA? WYZWANIA W OBECNEJ PRACY? A MOŻE ZASTANAWIASZ SIĘ PO PROSTU CO MOŻE SIĘ WYDARZYĆ W SFERZE FINANSOWO-ZAWODOWEJ, CO MOŻE CI POMÓC, A CZEGO UNIKAĆ, ŻEBY BYĆ JAK NAJBARDZIEJ USATYSFAKCJONOWANA Z TEJ SFERY? **WYBIERZ ROZKŁAD PRACA I FINANSE**

JAKI ROZKŁAD KART WYBRAĆ?

ZASTANAWIASZ SIĘ CO CIĘ CZEKA W NAJBLIŻSZYM CZASIE W SFERZE MIŁOSNEJ, FINANSOWEJ, W JAKI SPOSÓB WPŁYWA NA CIEBIE ŚRODOWISKO, TWOJE EMOCJE, CO MOŻNA ZROBIĆ, ŻEBY NAJBLIŻSZE 2/3 MIESIĄCE BYŁY DLA CIEBIE JAK NAJBARDZIEJ EFEKTYWNE? **WYBIERZ ROZKŁAD OGÓLNY**

POSZUKUJESZ ODPOWIEDZI WPROST NA KONKRETNE PYTANIE, NURTUJĄCĄ CIĘ KWESTIĘ, SZUKASZ ROZWIĄZANIA SWOJEGO PROBLEMU? **WYBIERZ JEDNO PYTANIE (DOWOLNA ILOŚĆ PYTAŃ)**

POTRZEBUJESZ KRÓTKIEJ WSKAZÓWKI OD KART NA POTRZEBĘ CHWILI, PRZEKAZU OD WSZECHŚWIATA, KTÓRY ZWRÓCI CI UWAGĘ NA TO CO WAŻNE? ZASTANAWIASZ SIĘ CO JEST TERAZ NAJWAŻNIEJSZE, CZEGO UNIKAĆ? **WYBIERZ KARTĘ RADĘ (DOSTĘPNA DO WYBORU: RADA NA POTRZEBĘ CHWILI, RADA NA MIŁOŚĆ/ PRACE/ FINANSE/ KONKRETNE RELACJE/ SPOKÓJ/ROZWÓJ/BUDOWĘ DOMU/ROZWÓD/ ŚLUB/CIĄŻĘ ITD.)**

JAKI ROZKŁAD KART WYBRAĆ?

ZASTANAWIASZ SIĘ CO CIĘ CZEKA W KONKRETNYM TYGODNIU? JAKA BĘDZIE JEGO ENERGIA OGÓLNA, CO CI POMOŻE, A CO MOŻE PRZESZKODZIĆ, CO BĘDZIE W MIŁOŚCI, PRACY, JAKA JEST RADA NA TYDZIEŃ? **WYBIERZ ROZKŁAD TYGODNIOWY**

ZASTANAWIASZ SIĘ JAK BĘDZIE WYGLĄDAŁ U CIEBIE KONKRETNY MIESIĄC (NP. STYCZEŃ)? JAKIE BĘDĄ WYZWANIA, CO JEST DO PRZEPRACOWANIA, CO ENERGETYCZNIE ODEJDZIE, PRZYJDZIE, JAKA BĘDZIE TWOJA ENERGIA I ENERGIA TWOJEGO OTOCZENIA, JAKIE SĄ RADY NA POSZCZEGÓLNE TYGODNIE TEGO MIESIĄCA? **WYBIERZ ROZKŁAD MIESIĘCZNY**

MYŚLISZ O TYM JAK BĘDZIE WYGLĄDAŁO TWOJE NAJBLIŻSZE 12 MIESIĘCY? CO JEST DO PRZEPRACOWANIA, CO SIĘ MOŻE WYDARZYĆ, JAKIE SĄ RADY NA POSZCZEGÓLNE KWARTAŁY, JAKIE SĄ WYZWANIA I WYNIKI TEGO ROKU, CZEGO WARTO SIĘ NAUCZYĆ, A CZEGO WYSTRZEGAĆ? **WYBIERZ ROZKŁAD ROCZNY - DO WYBORU ROZKŁAD ROCZNY OGÓLNY, ROZKŁAD ROCZNY FINANSOWY, ROZKŁAD ROCZNY MIŁOSNY**

JAKI ROZKŁAD KART WYBRAĆ?

ZASTANAWIASZ SIĘ CO POMOŻE W KONKRETNEJ RELACJI PRZYJACIELSKIEJ, ZAWODOWEJ, RODZINNEJ? CZY JEST SZANSA NA ZGODĘ/ POMYŚLNOŚĆ, POWODZENIE RELACJI, A TAKŻE JAKIE PODEJŚCIE MASZ TY, A JAKIE PODEJŚCIE MA DRUGA OSOBA? WYBIERZ ROZKŁAD NA KONKRETNĄ RELACJĘ

CHCESZ UZYSKAĆ ODPOWIEDŹ NA WIELE PYTAŃ LUB WYKONAĆ KILKA ROZKŁADÓW Z OFERTY? WYBIERZ KONSULTACJE 30/45 MIN
***PRZYKŁAD: 30 MIN I MAX 2 ROZKŁADY I 2-3 PYTANIA, 45 MIN - MAX 3 ROZKŁADY I MAX 5 PYTAŃ LUB 30/45 MIN SAME PYTANIA W KOLEJNOŚCI CHRONOLOGICZNEJ OD NAJWAŻNIEJSZYCH**

NIE CHCESZ CZEKAĆ KILKA DNI ROBOCZYCH NA ROZKŁAD LUB ODPOWIEDŹ NA KONKRETNE PYTANIE? WYBIERZ DODATKOWO USŁUGĘ VIP I OTRZYMAJ GWARANTOWANĄ ODPOWIEDŹ W 48H I ZOSTAŃ PRZYJĘTA POZA KOLEJKĄ!

PRZYKŁADOWE PYTANIA DO KART

SFERA OGÓLNA:

- W JAKI SPOSÓB MOGĘ POPRAWIĆ SWOJE SAMOPOCZUCIE?
- NA KOGO/NA CO POWINNAM UWAŻAĆ, ŻEBY NAJBLIŻSZY CZAS BYŁ DLA MNIE NAJBARDZIEJ EFEKTYWNY?
- CZY POWINNAM :
 - KUPOWAĆ/SPRZEDAWAĆ DOM/MIESZKANIE?
 - POJECHAĆ DO..?
 - SKONTAKTOWAĆ SIĘ Z.. ?
 - ZACZAĆ.. ?
 - ODPUŚCIĆ..?
 - POŚWIĘCIĆ SIĘ PASJI ZWIĄZANEJ Z..?
- CZY DOBRYM POMYSŁEM BĘDZIE..?
- CZY POPEŁNIAM BŁĄD KIEDY..?
- CZY MAM DOBRE PRZECZUCIE ZWIĄZANE Z TYM, ŻE..?
- CO SPOWODOWAŁO, ŻE.. ?
- CO OBECNIE BLOKUJE MOJĄ ENERGIĘ?
- GDZIE POWINNAM SZUKAĆ POMOCY ZWIĄZANEJ Z.. (MOIM SAMOPOCZUCIEM ITD.)?
- JAKI KROK BĘDZIE DLA MNIE NAJLEPSZY W TYM MIESIĄCU?
- O CZYM POWINNAM TERAZ WIEDZIEĆ?
- KIEDY PONOWNIE SKONTAKTUJE SIĘ ZE MNA.. (TA OSOBA)?

PRZYKŁADOWE PYTANIA DO KART

SFERA OGÓLNA:

- Z CZEGO WYNIKAJĄ PROBLEMY ZWIĄZANE Z..?
- JAK MOJA PRZESZŁOŚĆ WPŁYWA NA MOJĄ OBECNĄ SYTUACJĘ?
- CO POWINNAM SOBIE TERAZ UŚWIADOMIĆ?
- JAKI OBSZAR MOJEGO ŻYCIA WYMAGA NAJWIĘKSZEJ OPIEKI I UWAGI?
- KTÓRE ZE SWOICH MOCNYCH STRON MOGĘ WYKORZYSTAĆ W MOJEJ OBECNEJ SYTUACJI?
- CZEGO POTRZEBUJE TERAZ MOJA DUSZA?
- KTÓRE WZORCE LUB PRZEKONANIA MUSZĘ UWOLNIĆ?
- JAKI KROK MOGĘ PODJĄĆ W KIERUNKU WŁASNEGO DOBREGO SAMOPOCZUCIA?
- JAK MOGĘ LEPIEJ ZAAKCEPTOWAĆ I POKOCHAĆ SIEBIE?
- NA CZYM SKUPIAM SIĘ ZA BARDZO?
- JAK NAWIĄZAĆ NOWE KONTAKTY I PRZYJAŹNIE?
- JAK NAJLEPIEJ PORADZIĆ SOBIE Z KONFLIKTEM Z PRZYJACIELEM LUB CZŁONKIEM RODZINY?
- JAK MOJE DZIECIŃSTWO WPŁYNEŁO NA MOJĄ DOROSŁOŚĆ?
- JAKA JEST RANA PRZODKÓW, KTÓRA PRZEPLÝWA PRZEZ MOJĄ RODZINĘ?

PRZYKŁADOWE PYTANIA DO KART

SFERA OGÓLNA:

- JAK WYLECZYĆ TRAUMĘ POKOLENIOWĄ, KTÓRĄ MI PRZEKAZANO?
- JAK MOGĘ ODNOWIĆ KONTAKT Z PRZYJACIELEM LUB KREWNYM, Z KTÓRYM BYŁEM W SEPARACJI?
- CO MOGĘ ZROBIĆ, ŻEBY CODZIENNIE CZUĆ SIĘ LEPIEJ?
- JAK MOGĘ ZŁAGODZIĆ STRES?
- JAK MOGĘ POCZUĆ SIĘ BARDZIEJ ENERGETYCZNA?
- CO MOGĘ ZROBIĆ, ABY ZADBAĆ O SWOJE ZDROWIE PSYCHICZNE I EMOCJONALNE?
- PO CZYM POZNAM, ŻE ZNALAZŁAM BRATNIĄ DUSZĘ?
- GDZIE BĘDĘ ZA 5/7/10 LAT?

SFERA KOBIECA:

- ILE BĘDĘ MIAŁA CIĄŻ + PŁCIE DZIECI?
- KIEDY ZAJDĘ W CIĄŻĘ?
- CZY ZAJDĘ W CIĄŻĘ W PRZECIĄGU..?
- CO ZROBIĆ, ŻEBY POMYŚLNIE ZAJŚĆ W CIĄŻĘ?
- KIEDY BĘDZIE NAJLEPSZY CZAS NA CIĄŻĘ?
- JAKĄ BĘDĘ MAMĄ W PRZYSZŁOŚCI?
- CO MOGĘ ZROBIĆ, ŻEBY UTRZYMYWAĆ LEPSZE RELACJE Z DZIECKIEM JAKO MAMA?

PRZYKŁADOWE PYTANIA DO KART

SFERA OGÓLNA:

- JAK MOGĘ WZMOCNIĆ MOJE PRZYJAŹNIE?
- CO MOGĘ ZROBIĆ, ŻEBY MIEĆ WIĘCEJ PRZYJACIÓŁ?
- JAKIE MOJE CECHY PRZYCIĄGAJĄ SILNE PRZYJAŹNIE?
- JEŚLI JESTEM W TOKSYCZNEJ PRZYJAŹNI, JAK MOGĘ JĄ ZAKOŃCZYĆ?
- CO MYŚLI O MNIE.. (TA OSOBA)
- JAK MOGĘ WESPRZEĆ PRZYJACIELA?
- JAK PRZYWRÓCIĆ SZCZĘŚCIE DO MOJEGO ŻYCIA?
- CO MOGĘ ZROBIĆ, ŻEBY ZBUDOWAĆ PEWNOŚĆ SIEBIE?
- JAK MOGĘ POPRAWIĆ SWOJĄ SAMOOCENĘ?
- W JAKI SPOSÓB MOGĘ PRACOWAĆ ZE SWOIM LĘKIEM, TRAUMĄ ZWIĄZANĄ Z,,?
- JAK MOGĘ SIEBIE LEPIEJ TRAKTOWAĆ?
- JAKIE FAŁSZYWE PRZEKONANIA MAM NA SWÓJ TEMAT?
- CO MOGĘ ZROBIĆ, ABY LEPIEJ ZARZĄDZAĆ EMOCJAMI?
- CO MOGĘ ZROBIĆ, ABY POMÓC MOJEJ RODZINIE?
-

PRZYKŁADOWE PYTANIA DO KART

SFERA FINANSOWA+PRACA

- CO MOGĘ ZROBIĆ, ŻEBY ZARABIAĆ WIĘCEJ?
- CZY POWINNAM REZYGNOWAĆ Z OBECNEJ PRACY I SZUKAĆ INNEJ?
- CZY POWINNAM SZUKAĆ DODATKOWEGO ŹRÓDŁA DOCHODU?
- JAKIE CZYNNOŚCI MOGĘ WYKONYWAĆ ZAWODOWO, ŻEBY ZARABIAĆ WIĘCEJ?
- CZY POWINNAM PRZYJMOWAĆ OFERTĘ ZAROBKOWĄ ZWIĄZANĄ Z.. (DANA FIRMĄ/OSOBA)?
- CZY POWINNAM TERAZ INWESTOWAĆ SWOJE PIENIĄDZE W..?
- CZY ZNAJDĘ PRACĘ W NAJBLIŻSZYM CZASIE?
- CZY ZWOLNIĄ MNIE Z PRACY W PRZECIĄGU...?
- JAK MOGĘ POPRAWIĆ RELACJE Z..
- CZY TA OSOBA Z PRACY MA WOBEC MNIE DOBRE INTENCJE?
- KTÓRĄ PRACĘ WYBRAĆ - TĄ CZY TĄ?
- GDZIE ZAROBIEĆ WIĘCEJ - TU CZY TU?
- CZY POWINNAM WRACAĆ PO MACIERZYŃSKIM DO PRACY?
- CZY W OBECNEJ/ PRZYSZŁEJ PRACY POCZUJĘ SIĘ SPEŁNIONA EMOCJONALNIE?
- CZY POWINNAM SZUKAĆ PRACY W INNYM MIEŚCIE/ ZA GRANICĄ?

PRZYKŁADOWE PYTANIA DO KART

SFERA FINANSOWA+PRACA

- CO MOGĘ ZROBIĆ, ABY POPRAWIĆ SWOJĄ OBECNĄ SYTUACJĘ ZAWODOWĄ LUB FINANSOWĄ?
- KTÓRY ASPEKT MOJEJ KARIERY LUB ŚCIEŻKI KARIERY MNIE WYCZERPUJE?
- JAKI JEST MÓJ PRAWDZIWIY CEL W KONTEKŚCIE ŚCIEŻKI KARIERY?
- JAK MOGĘ DOTRZEĆ DO MOJEGO PRAWDZIWEGO CELU?
- JAKIE SĄ MOJE NAJWIĘKSZE MOCNE STRONY?
- JAKIE SĄ MOJE NAJWIĘKSZE SŁABOŚCI?
- JAKIEJ LEKCJI NA TEMAT PIENIĘDZY I FINANSÓW MUSZĘ SIĘ NAUCZYĆ?
- JAK MOGĘ OSIĄGNAĆ RÓWNOWAGĘ MIĘDZY ŻYCIEM ZAWODOWYM A PRYWATNYM?
- CZY PODĄŻAM WŁAŚCIWĄ DROGĄ ZAWODOWĄ ROBIĄC TO, CO ROBIĘ TERAZ?
- JAK MOJA PRZESZŁOŚĆ WPŁYNEŁA NA MOJĄ OBECNĄ ŚCIEŻKĘ KARIERY?
- CZY DOBRYM POMYSŁEM NA BIZNES BĘDZIE..?
- CO ZROBIĆ, ŻEBY MOJA FIRMA ROZWIJAŁA SIĘ JESZCZE BARDZIEJ I PRZYNOSIŁA WIĘKSZE ZYSKI?
- CZY POWINNAM ZWOLNIĆ..?
- CZY MOGĘ ZAUFAC.. (TEJ OSOBIE)

PRZYKŁADOWE PYTANIA DO KART

SFERA FINANSOWA+PRACA

- CO OBECNIE UNIEMOŻLIWIA MI OSIĄGNIĘCIE PEŁNEGO POTENCJAŁU ZAWODOWEGO?
- JAKIE SĄ MOJE MOCNE STRONY W KARIERZE ZAWODOWEJ?
- JAKIE SĄ MOJE SŁABE STRONY W KARIERZE ZAWODOWEJ?
- CO MOGĘ ZROBIĆ, ABY ROZWIĄZAĆ PROBLEM Z KLIENTEM?
- JAKIEJ PRACY POWINNAM SZUKAĆ?
- CZY POWINNAM BRAĆ KREDYT/ CZY DOSTANĘ KREDYT?
- CZY WYGRAM SPRAWĘ W SĄDZIE DOTYCZĄCĄ..
- CZY POWINNAM BARDZIEJ INWESTOWAĆ W SIEBIE? JEŚLI TAK TO JAK?
- JAKIE WYZWANIA MOGĄ WYSTĄPIĆ W MOJEJ KARIERZE W NAJBLIŻSZEJ PRZYSZŁOŚCI?
- JAK MOGĘ ZWIĘKSZYĆ SWOJE DOCHODY LUB ZNALEŹĆ NOWE ŹRÓDŁA PRZYCHODÓW?
- CZY TERAZ JEST ODPOWIEDNI CZAS NA ROZPOCZĘCIE WŁASNEJ DZIAŁALNOŚCI GOSPODARCZEJ?
- JAKIE UMIEJĘTNOŚCI LUB TALENTY MOGĄ MI POMÓC OSIĄGNAĆ SUKCES ZAWODOWY?

PRZYKŁADOWE PYTANIA DO KART

SFERA MIŁOSNA

- CZY (TA OSOBA) MA WOBEC MNIE DOBRE INTENCJE?
- CZY MNIE ZDRADZA?
- JAKIE MA WOBEC MNIE ZAMIARY?
- JAK MNIE POSTRZEGA?
- CZY CHCE ZE MNA BUDOWAĆ DŁUGOFALOWY ZWIĄZEK?
- CZY BĘDZIEMY MIELI RAZEM DZIECI?
- CZY BĘDZIEMY RAZEM DŁUGOFALOWO SZCZĘŚLIWI?
- CZY WRÓCI DO MNIE PO ROZSTANIU?
- CZY POWINNAM SIĘ DO NIEGO/NIEJ ODZYWAĆ CZY POCZEKAĆ NA RUCH Z DRUGIEJ STRONY?
- CZY SĄ OSOBY TRZECIE, KTÓRE NEGATYWNIE WPŁYWAJĄ NA TĄ RELACJĘ?
- CZY POWINNAM SIĘ Z TĄ OSOBĄ ROZSTAĆ/BRAĆ ROZWÓD?
- CZY TO MÓJ PARTNER NA CAŁE ŻYCIE?
- CZY TA RELACJA PRZETRWA NAJBLIŻSZE (3 MIESIĄCE/PÓŁ ROKU/10 LAT)?
- CZY JEST SZANSA NA SPOTKANIE W PRZECIĄGU..?
- KIEDY SPOTKAM PARTNERA/KĘ NA STAŁE?
- GDZIE POWINNAM SZUKAĆ MIŁOŚCI I CZY W OGÓLE POWINNAM SZUKAĆ?
CO MUSZĘ PRZEPRACOWAĆ ŻEBY ZNALEZĆ MIŁOŚĆ?

PRZYKŁADOWE PYTANIA DO KART

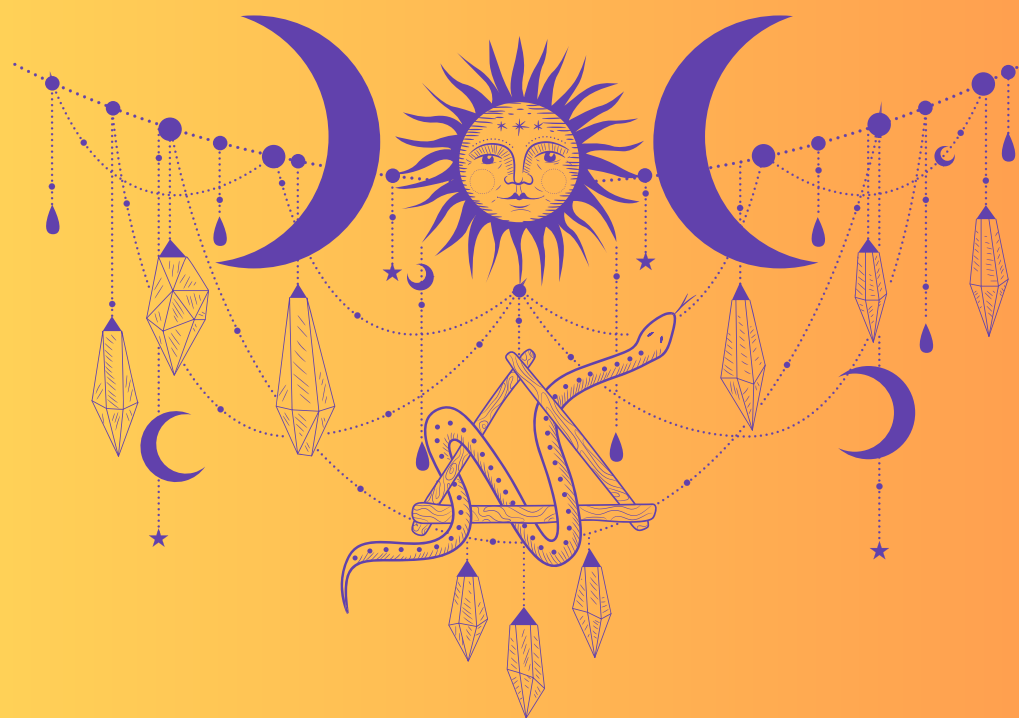
SFERA MIŁOSNA

- NAD CZYM POWINNIŚMY POPRACOWAĆ W PIERWSZEJ KOLEJNOŚCI W ZWIĄZKU?
- CZY POWINNIŚMY IŚĆ NA TERAPIĘ?
- CO MOGĘ ZROBIĆ DLA MOJEGO ZWIĄZKU, ŻEBY BYŁ SZCZĘŚLIWSZY?
- CO MOŻE ZROBIĆ DLA MOJEGO ZWIĄZKU MÓJ PARTNER/KA, ŻEBYŚMY BYLI SZCZĘŚLIWSI?
- CO WYMAGA WIĘCEJ UWAGI W MOIM ŻYCIU MIŁOSNYM?
- JAK MOGĘ LEPIEJ POKAZAĆ SIĘ MOJEMU PARTNEROWI?
- DLACZEGO OBECNIE JESTEM SINGLEM?
- CO MÓJ OBECNY ZWIĄZEK OZNACZA W SZERSZEJ PERSPEKTYWIE MOJEGO ŻYCIA?
- CO MUSZĘ WIEDZIEĆ, ABY PORADZIĆ SOBIE Z OBECNYM KONFLIKTEM W ZWIĄZKU?
- DLACZEGO CIĄGŁE NAPOTYKAM PEWIEN PROBLEM (OPISZ PROBLEM WPROST) W ZWIĄZKU?
- JAK MOGĘ ZAPOMNIEĆ O SWOIM BYŁYM?
- JAK OTWORZYĆ SWOJE SERCE NA NOWĄ MIŁOŚĆ?
- JAK MOGĘ POCZYNIĆ KROKI W KIERUNKU ZNALEZIENIA ZDROWEGO ZWIĄZKU?
- CO POSZŁO NIE TAK W MOIM POPRZEDNIM ZWIĄZKU?
- CZYM MUSZĘ SIĘ ZAJĄĆ W SOBIE, ABY ZNALEZĆ MIŁOŚĆ?

PRZYKŁADOWE PYTANIA DO KART

SFERA MIŁOSNA

- SPOŚRÓD WSZYSTKICH MOICH CECH OSOBOWOŚCI, KTÓRA Z NICH NAJPRAWDOPODOBNIJ PRZYCIĄGNIJE MIŁOŚĆ?
- CO MOGĘ ZROBIĆ, ABY WZMOCNIĆ SWOJĄ WIĘŹ Z OSOBĄ, KTÓRĄ KOCHAM?
- CZY MOJE SERCE JEST ZAMKNIĘTE? JEŚLI TAK, CO MOGĘ ZROBIĆ, ABY JE OTWORZYĆ?
- JAKĄ NEGATYWNOŚĆ WNASZĘ DO MOJEGO ZWIĄZKU?
- JAKĄ POZYTYWNOŚĆ WNASZĘ DO MOJEGO ZWIĄZKU?
- CO MOGĘ ZROBIĆ, ABY LEPIEJ KOMUNIKOWAĆ SIĘ Z DRUGĄ POŁÓWKĄ?
- DLACZEGO MOJE POPRZEDNIE ZWIĄZKI SIĘ ROZPADŁY?
- JAKIE PRZEKONANIA NA TEMAT MIŁOŚCI SĄ DLA MNIE BLOKUJĄCE?
- JAK MOGĘ PONOWNIE OTWORZYĆ SIĘ NA MIŁOŚĆ PO ZŁAMANYM SERCU?
- JAK MOGĘ WYJŚĆ Z OBECNEGO ZWIĄZKU, KTÓRY MI NIE SŁUŻY?



"NIEWAŻNE, JAKIE DECYZJE
PODEJMUJESZ, I TAK
NIEUBŁAGANIE DAŻYSZ DO
SWOJEGO PRZEZNACZENIA.
JEGO NIC I NIKT NIE ZMIENI.
JEST CI PISANE OD
POCZĄTKÓW ŚWIATA"

-KATARZYNA MISZCZUK